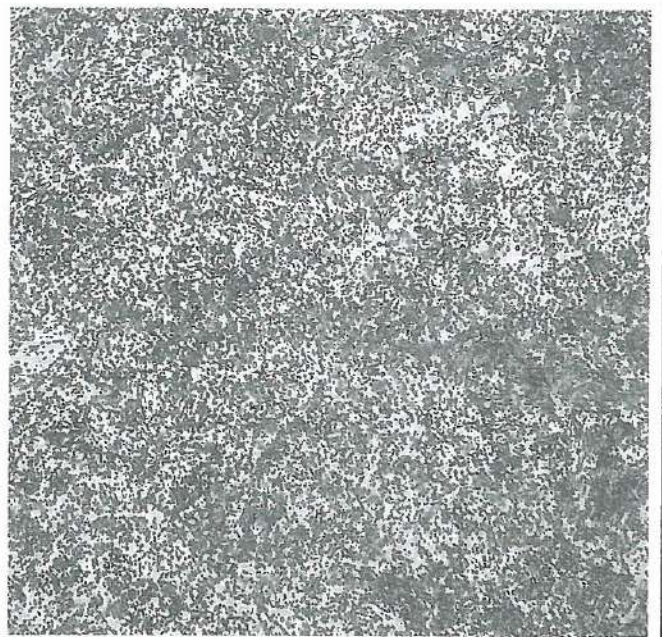
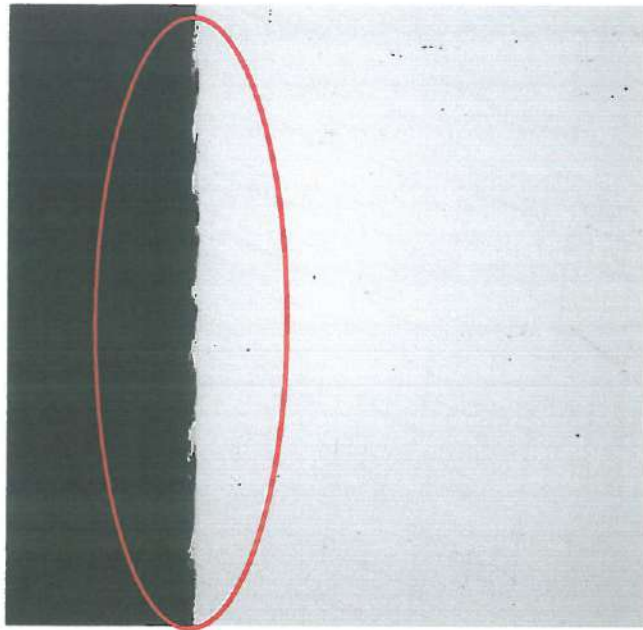




| | | |
|------|-------|--------|
| 基本履歷 | 受託人： | 俊益 |
| | 物品鋼種： | SUJ2 |
| | 物品線徑： | 18.2mm |
| | 測試項目： | 金相組織 |

金相檢驗



圖(5)表面不良品 金相縱切面 100X 圖(6)表面不良品 金相縱切面 500X
Picral

- 結果說明
1. 圖(1)~圖(3)為表面良/不良樣品外觀圖片。
 2. 圖(4)、圖(5)為表面良/不良樣品之金相縱切面，清淨度良好，無介在物。
 3. 圖(6)為表面不良品之金相縱切面，球化組織正常無異狀。
 4. 觀察圖(5)表面缺陷型態固定及缺陷呈撕裂現象判定為加工製程中刀刃鈍化所造成表面不良的現象。

廠長

彭明郁

主管

黃文忠

承辦人

呂奇達

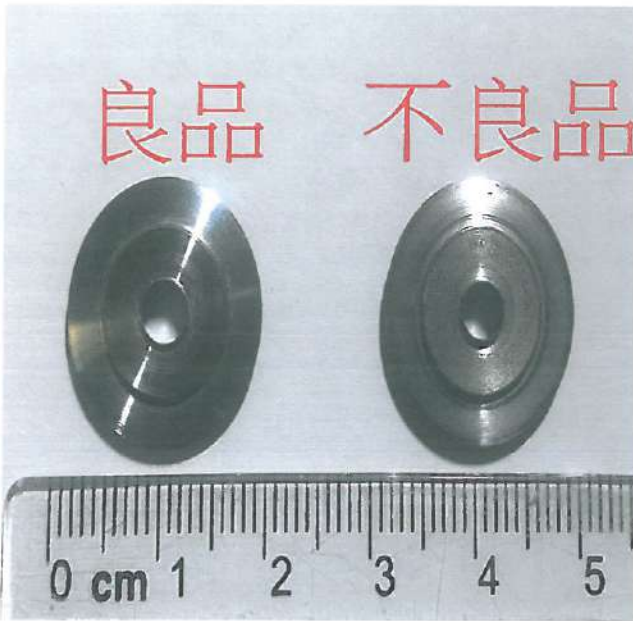


志聯工業股份有限公司(品管課)

2019.09.06

| | | |
|------|-------|--------|
| 基本履歷 | 受託人： | 俊益 |
| | 物品鋼種： | SUJ2 |
| | 物品線徑： | 18.2mm |
| | 測試項目： | 金相組織 |

外觀

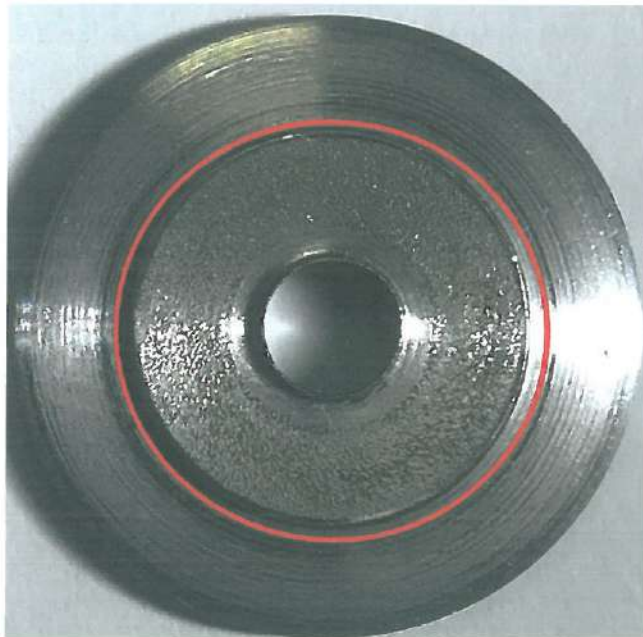


圖(1)表面良/不良樣品外觀

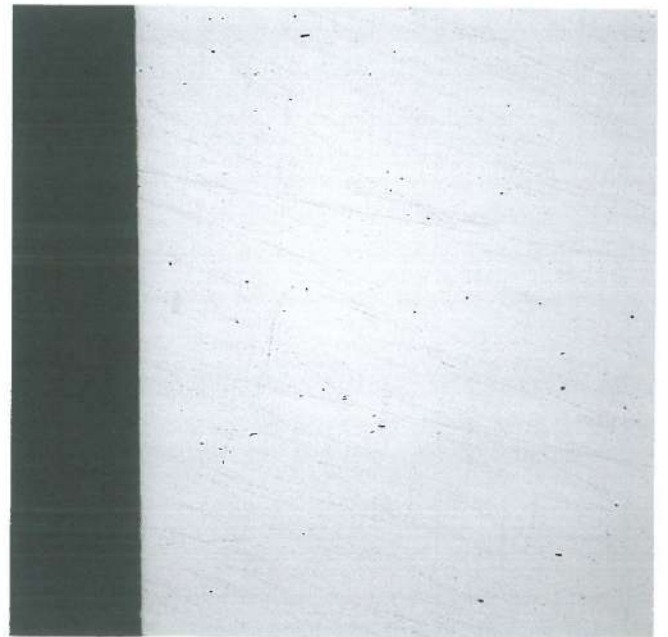


圖(2)表面良品樣品外觀 10X

圖片



圖(3)表面不良品樣品外觀 10X



圖(4)表面良品金相縱切面 100X

廠長

彭明輝

主管

黃文忠

承辦人

呂奇達