



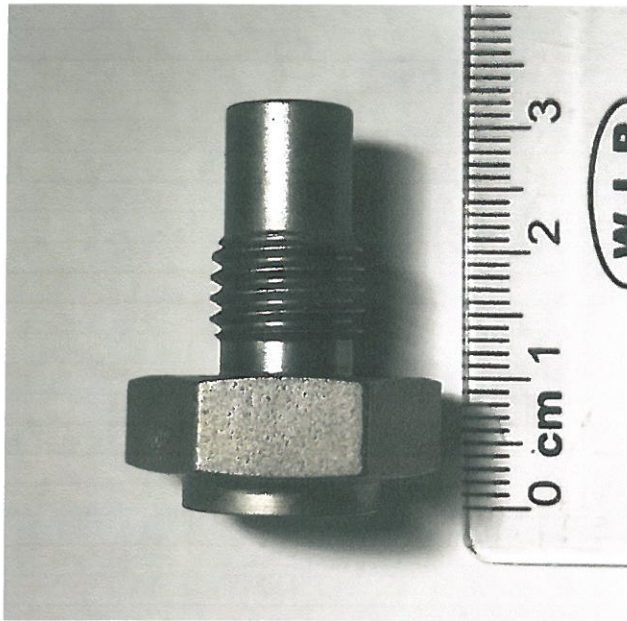
志聯工業股份有限公司(品管課)

2018.11.08

基本履歷

受託人：	俊益
物品鋼種：	12L14
物品線徑：	21.0mm
測試項目：	金相組織

外觀圖片

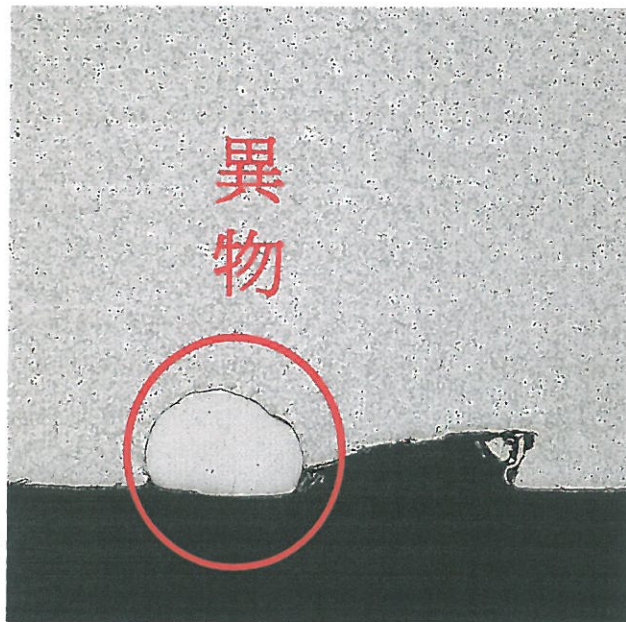


圖(1)表面不良樣品外觀



圖(2)表面不良樣品外觀 X10

金相實驗



圖(3)表面不良樣品  
金相橫切面 25X



圖(4)表面不良樣品  
金相橫切面 200X

廠長

彭明輝

主管

黃文忠

承辦人

呂奇迪



志聯工業股份有限公司(品管課)

2018.11.08

基本履歷

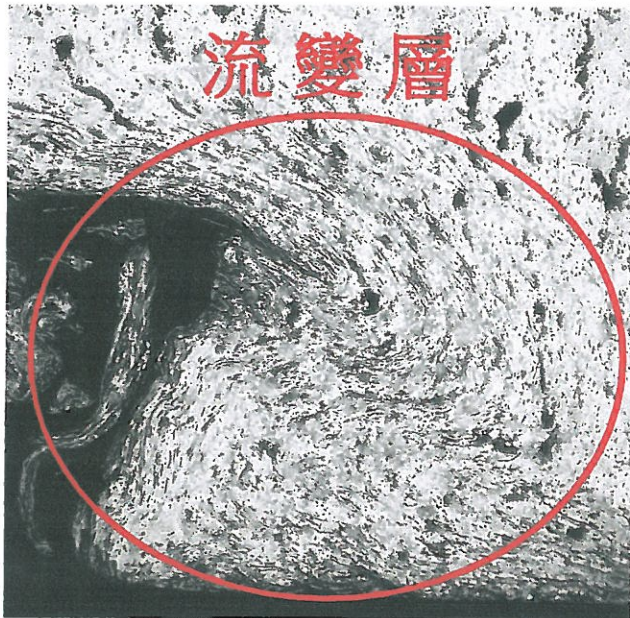
受託人： 俊益

物品鋼種： 12L14

物品線徑： 21.0mm

測試項目： 金相組織

金相實驗



圖(5) 表面不良樣品  
金相橫切面 200X picral

結果說明

- 1.圖(1)&圖(2)為表面不良樣品外觀圖片。
- 2.圖(3)&圖(4)為表面不良樣品缺陷處金相橫切面，觀察表面缺陷處週圍組織清淨度良好，表面缺陷無延伸引裂現象。
- 3.由圖(5)表面不良樣品之金相橫切面觀看表面不良缺陷處有外力所造成之明顯流變層，並由圖(3)發現明顯之異物沾附，因此研判可能為客戶加工製程中輸送輪沾附異物所造成之表面不良。

廠長

彭明郁

主管

黃文忠

承辦人

呂奇進