



志聯工業股份有限公司(品管課)

受理委託試驗報告

2016.08.24

基本履歷

受託人： 俊益
聯絡人：
物品名稱： 1215MS / 29mm
測試項目： 金相組織

說明

1. 圖(1)~圖(2)為加工後開裂外觀。
2. 圖(3)、圖(4)為加工後開裂之金相橫切面。
3. 由加工後開裂之金相橫切面觀察，發現裂縫處呈現曲折狀(zigzag)傳播之型態，研判為加工應力過大而產生之引裂傳播段。
4. 鋼種【1215MS】富含非金屬介在物MnS，非金屬介在物MnS在組織內，因受加工應力影響常有引發材料發生破裂之情形。

明

廠長

彭明郁

主管

黃文忠

承辦人

呂奇達



受理委託試驗報告

志聯工業股份有限公司(品管課)

2016. 08. 24

基本履歷

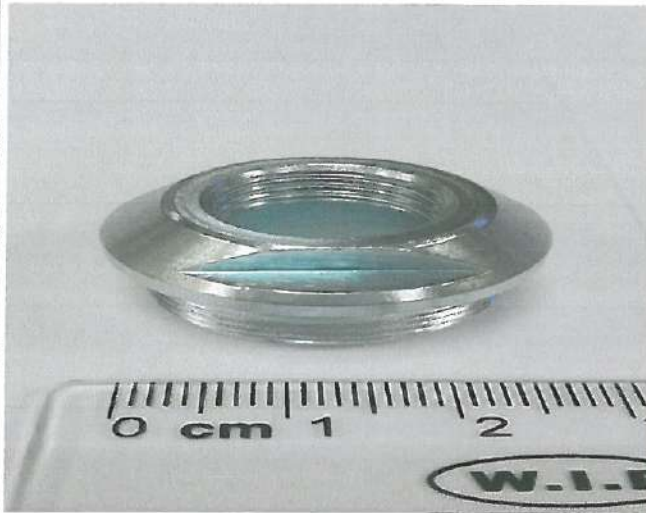
受託人： 俊益

聯絡人：

物品名稱： 1215MS / 29mm

測試項目： 金相組織

外觀圖片



(圖1)外觀



(圖2)外觀 X10

金相實驗



圖(3)金相橫切面_100X



圖(4)金相橫切面_500X
Picral

廠長

主管

承辦人