



# 品質問題/失誤分析報告

志聯工業股份有限公司

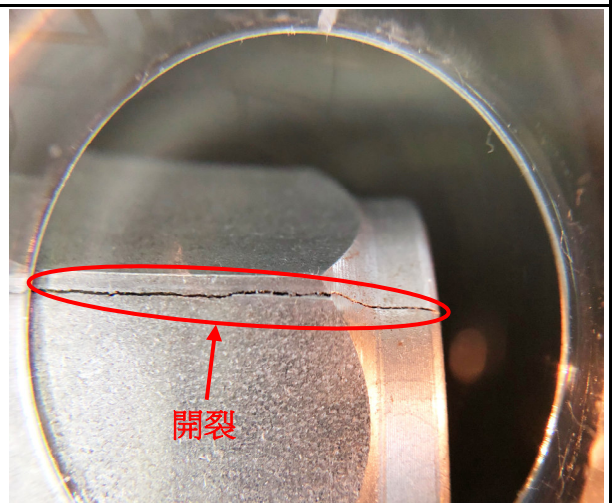
報告日期：2019年03月08日

客戶名稱：俊益	發票號碼：
聯絡人：	數量：
品名規格：1215MS/26mm(H)	工令：S188004A
品質缺陷：開裂	

外觀



fig(1) 開裂外觀

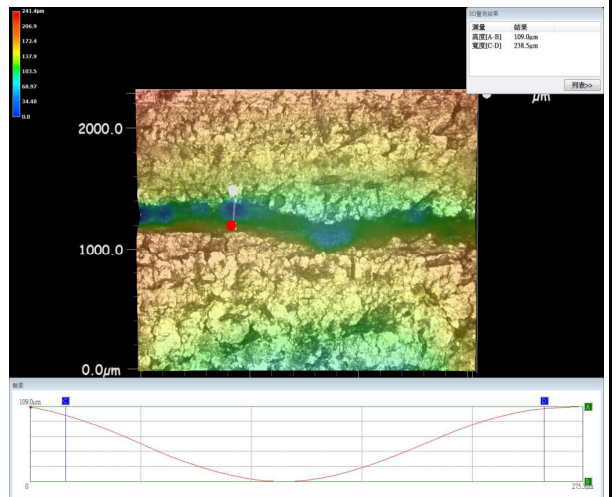


fig(2) 開裂外觀\_10X

圖片



fig(3) 開裂外觀\_100X



fig(4) 開裂外觀\_3D

廠長		主管		承辦人員	
----	--	----	--	------	--



志聯工業股份有限公司

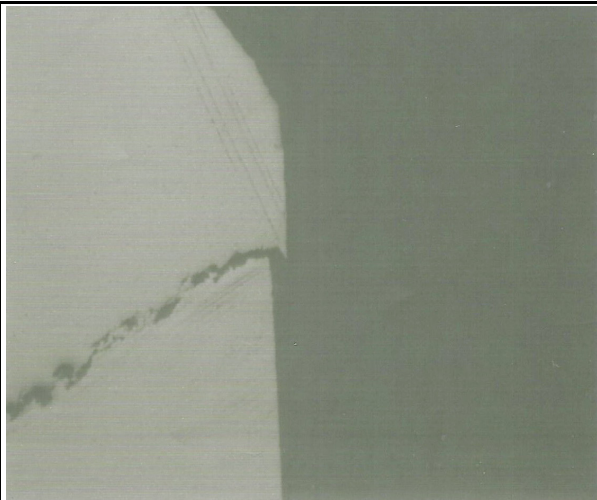
品質問題/失誤分析報告

報告日期：2019年03月08日

客戶名稱：俊益	發票號碼：
聯絡人：	數量：
品名規格：1215MS/26mm(H)	工令：S188004A
品質缺陷：開裂	

金

相



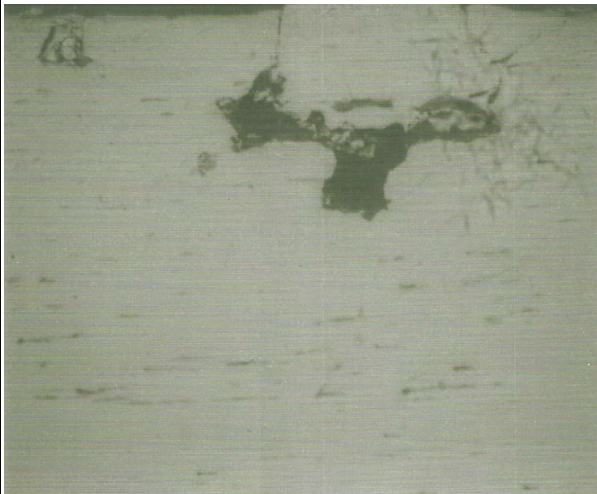
fig(5) 金相橫切面\_100X



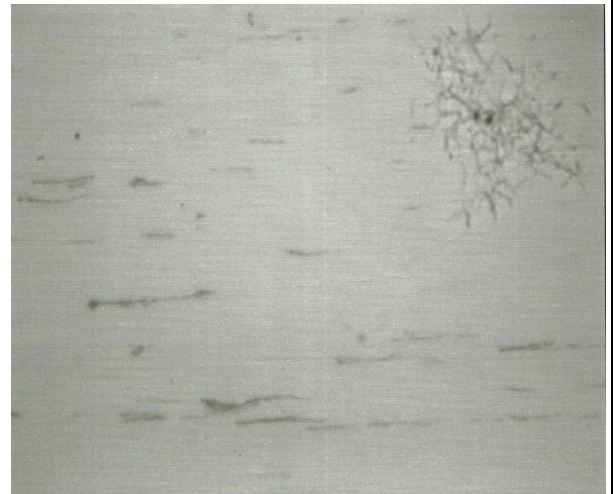
fig(6) 金相橫切面\_100X  
腐蝕液：苦味酸

檢

驗



fig(7) 金相縱切面\_100X



fig(8) 金相縱切面\_200X

廠長

彭明郁

主管

黃文忠

承辦人員

李明鴻



品質問題/失誤分析報告

志聯工業股份有限公司

報告日期：2019年03月08日

客戶名稱：俊益 發票號碼：\_\_\_\_\_

聯絡人：\_\_\_\_\_ 數量：\_\_\_\_\_

品名規格：1215MS/26mm(H) 工令：S188004A

品質缺陷：開裂

結  
果  
說  
明

- (1)圖一~圖四為開裂外觀圖片。
- (2)圖五、圖六為開裂之金相橫切面。
- (3)圖七、圖八為開裂之金相縱切面，存在非金屬氧化物。
- (4)觀察樣品之金相縱切面，發現開裂處附近有大型之非金屬氧化物存在，研判可能為造成材料開裂之原因。
- (5)我司會將不良樣品轉送原料供應商作進一步之分析，以釐清造成材料開裂之真實原因。

廠長



主管



承辦人員

