



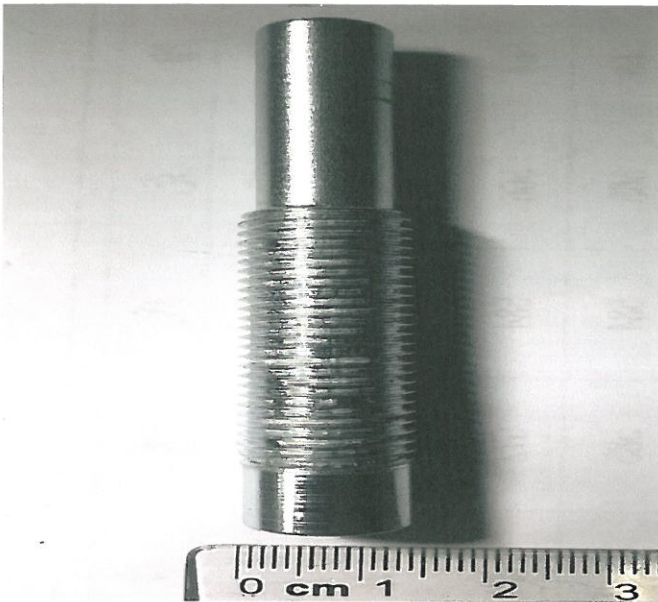
志聯工業股份有限公司(品管課)

2019. 02. 25

基本履歷

受託人：	俊益
物品鋼種：	1215ms
物品線徑：	14.0mm
測試項目：	金相組織

外觀圖片

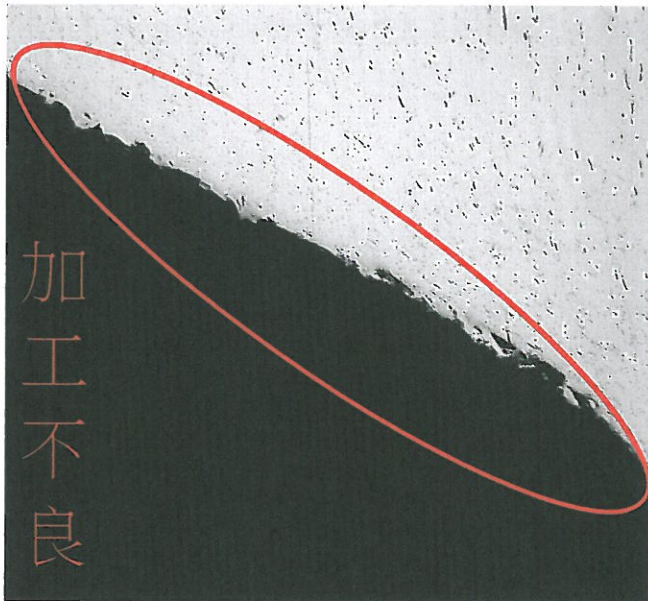


圖(1)表面不良樣品外觀

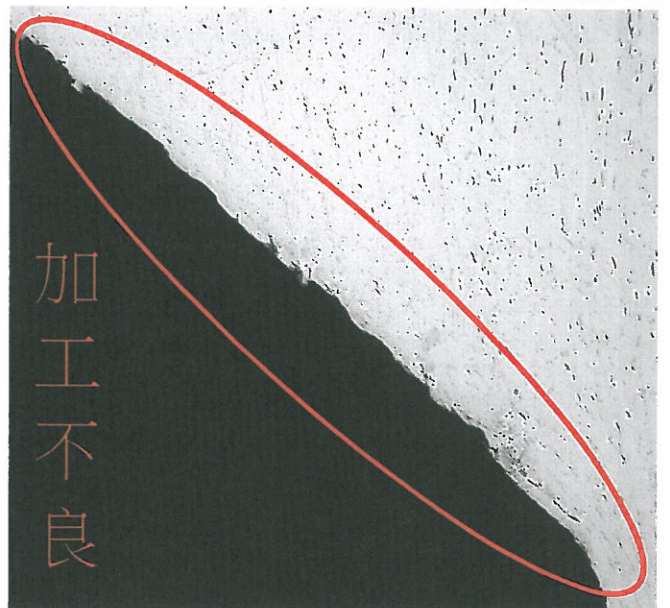


圖(2)表面不良樣品外觀_X10

金相檢驗



圖(3)表面不良樣品金相切面
200X



圖(4)表面不良樣品金相切面
200X

廠長

彭明郁

主管

黃文忠

承辦人

呂奇達



志聯工業股份有限公司(品管課)

2019.02.25

基本履歷

受託人：	俊益
物品鋼種：	1215ms
物品線徑：	14.0mm
測試項目：	金相組織

金相實驗



圖(5)表面不良樣品金相切面
100X



圖(6)表面不良樣品金相切面
500X Picral

結果說明

1. 圖(1)、(2)為表面不良樣品外觀圖片。
2. 圖(3)~(5)為表面不良之金相縱切面，清淨度良好、並無非金屬介在物。
3. 圖(6)為表面不良之金相縱切面經化學處理，組織正常無異狀。
4. 由圖(3)、(4)表面不良之金相縱切面發現螺紋處有加工不良現象，而造成後製程電鍍加工不良的情形。

廠長

彭明郁

主管

黃文忠

承辦人

呂奇達