



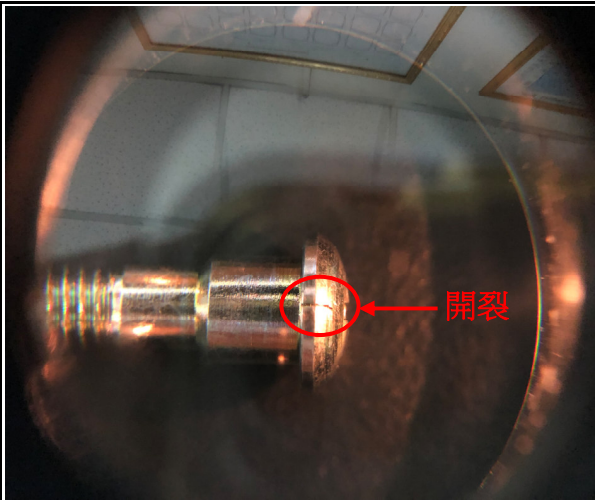
志聯工業股份有限公司

品質問題/失誤分析報告

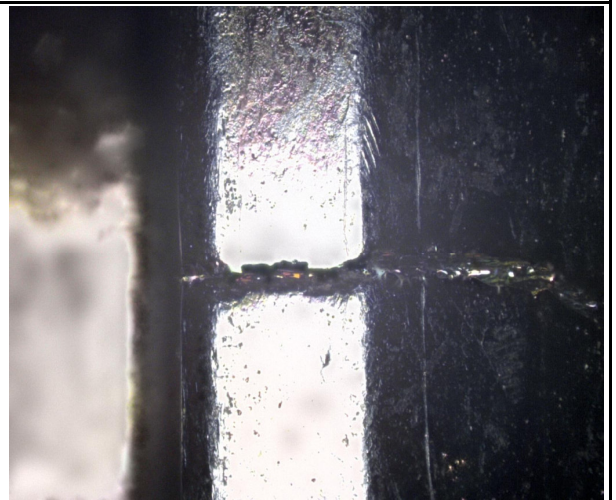
報告日期：2019年06月18日

客戶名稱：俊益	發票號碼：
聯絡人：	數量：
品名規格：1144/9.5mm	工令：S185H60A
品質缺陷：開裂	

外觀

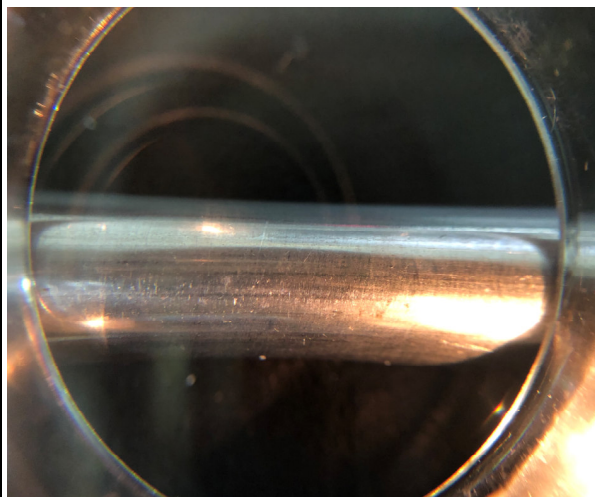


fig(1) 開裂外觀_10X



fig(2) 開裂外觀_100X

圖片



fig(3) 原材外觀_10X



fig(4) 原材外觀_100X

廠長		主管		承辦人員	
----	--	----	--	------	--



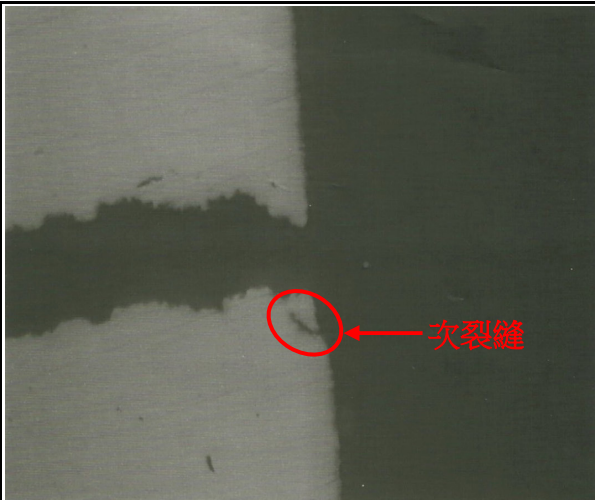
品質問題/失誤分析報告

志聯工業股份有限公司

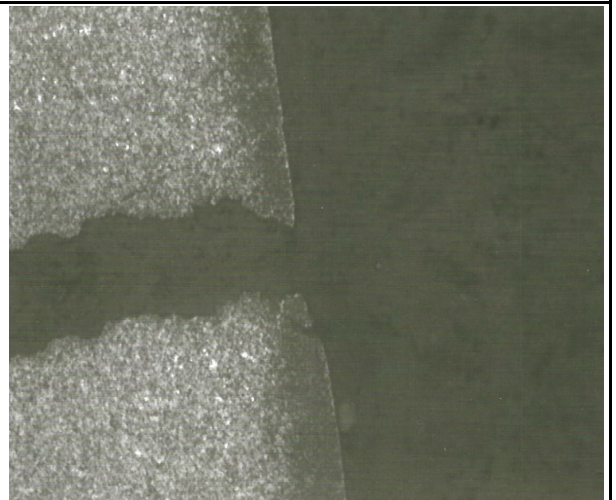
報告日期：2019年06月18日

客戶名稱：俊益	發票號碼：
聯絡人：	數量：
品名規格：1144/9.5mm	工令：S185H60A
品質缺陷：開裂	

金



fig(5) 開裂金相橫切面_100X

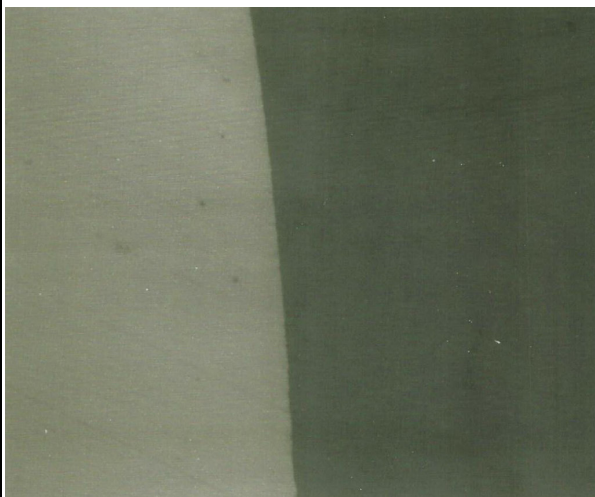


fig(6) 開裂金相橫切面_100X
腐蝕液：苦味酸

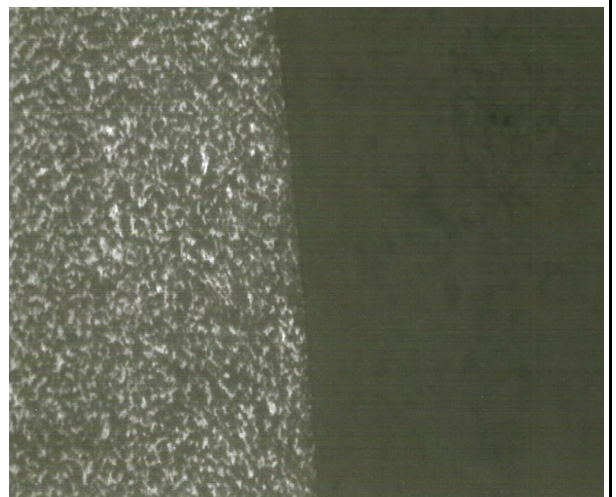
相

檢

驗



fig(7) 原材金相橫切面_100X



fig(8) 原材金相橫切面_200X
腐蝕液：苦味酸

廠長


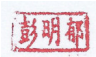
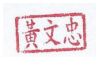
彭明郁

主管

黃文忠

承辦人員

李明鴻

		<h2 style="margin: 0;">品質問題/失誤分析報告</h2>			
<h3 style="margin: 0;">志聯工業股份有限公司</h3>		<p style="margin: 0;">報告日期：2019年06月18日</p>			
<p>客戶名稱：俊益</p>		<p>發票號碼：_____</p>			
<p>聯絡人：_____</p>		<p>數量：_____</p>			
<p>品名規格：1144/9.5mm</p>		<p>工令：S185H60A</p>			
<p>品質缺陷：開裂</p>					
<p>結 果 說 明</p>	<p>(1)圖一、圖二為開裂外觀圖片。</p> <p>(2)圖三、圖四為原材外觀圖片。</p> <p>(3)圖五、圖六為開裂之金相橫切面，開裂處附近亦發現有次裂縫的情形。</p> <p>(4)圖七、圖八為原材之金相橫切面，清淨度良好，內部組織正常。</p> <p>(5)觀察開裂處之金相橫切面，發現開裂處附近有次裂縫的情形，且觀察原材之金相橫切面並無存在表面裂縫，研判加工成品開裂的原因可能為後製程加工應力過大所造成。</p>				
<p>廠長</p>		<p>主管</p>		<p>承辦人員</p>	