



基本履歷

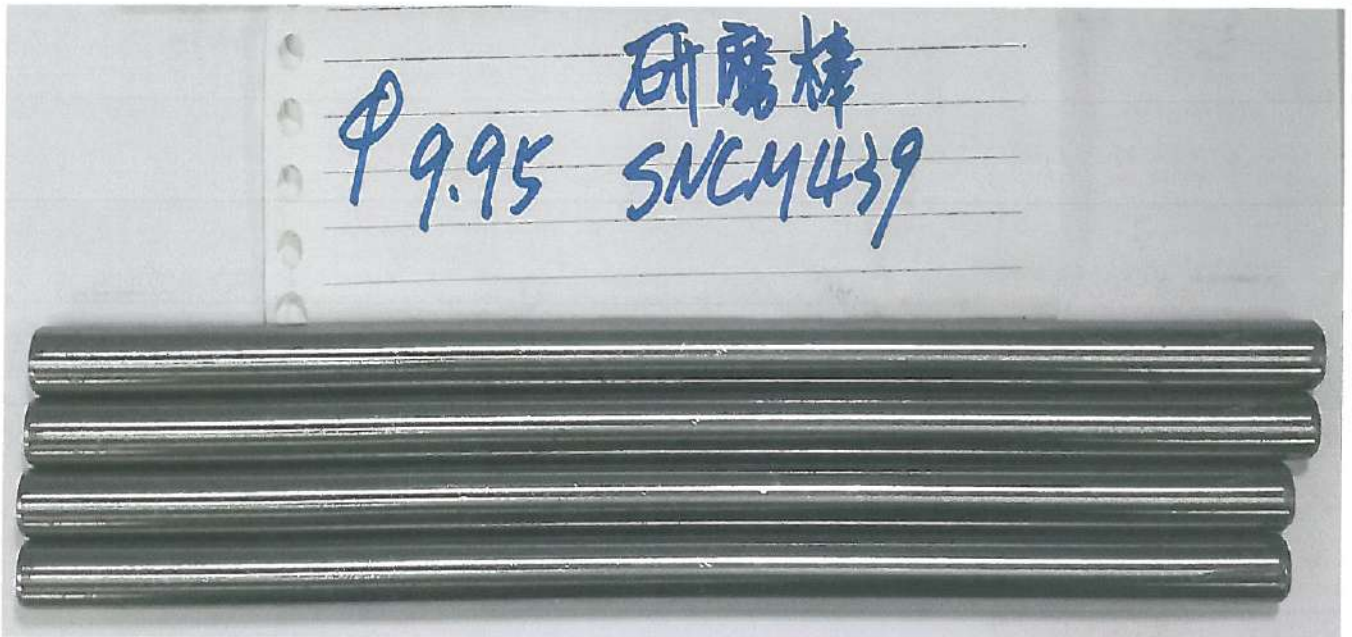
受託人： 俊益

物品鋼種： SNCM439

物品線徑： 9.95mm

測試項目： 機械性質 / 材質成份 / 球化率 / 金相檢驗

外觀圖片



圖(1)易車削素材樣品外觀

機械性質

表面洛氏硬度				
HRB	95.1	95.3	95.7	
AVG.	95.3			
名稱	最大荷重	抗張強度	破斷延伸率	降伏強度 應力
參數	Calc. at Entire Areas	Calc. at Entire Areas	感度: 5	0.2 %
單位	kgf	kgf/mm ²	%	kgf/mm ²
1_1	5825.95	74.9860	11.5803	66.2060
1_2	5919.41	76.1889	11.7248	67.2643
平均	5872.68	75.5875	11.6526	66.7352

圖(2)易車削素材樣品機械性質&硬度數據

廠長

彭明都

主管

黃文忠

承辦人

呂奇達



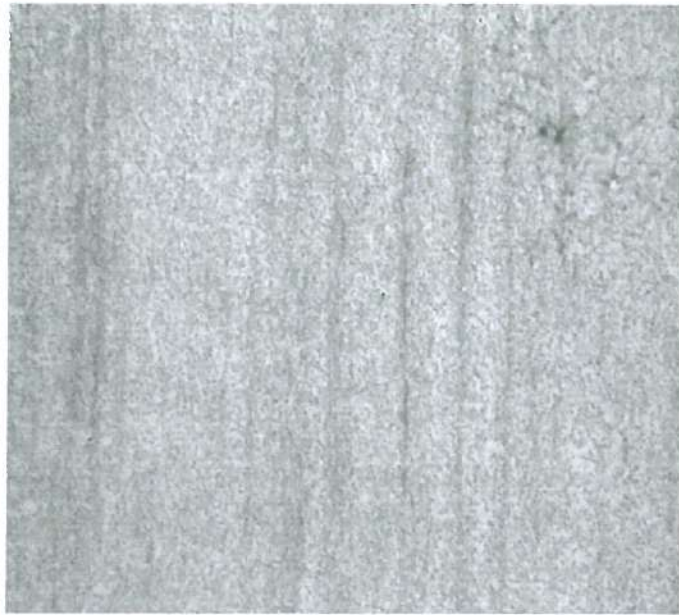
志聯工業股份有限公司(品管課)

2017.02.21

基本履歷

受託人：	俊益
物品鋼種：	SNCM439
物品線徑：	9.95mm
測試項目：	機械性質 / 材質成份 / 球化率 / 金相檢驗

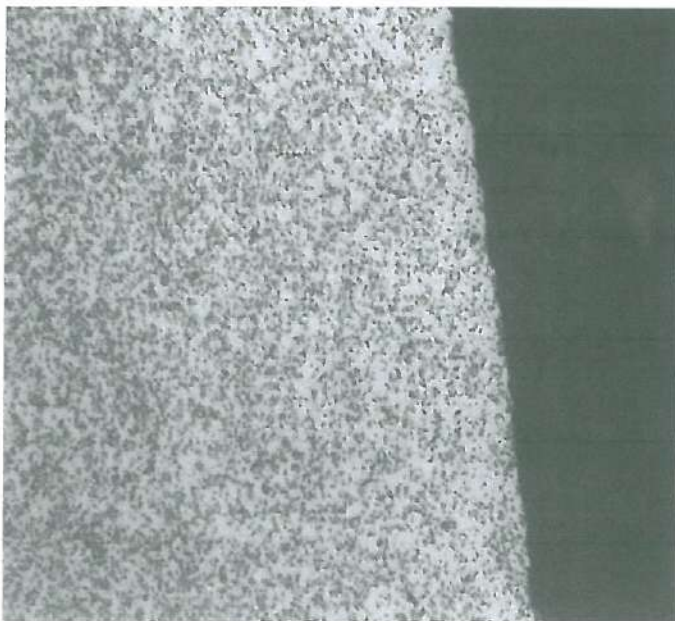
金相檢驗



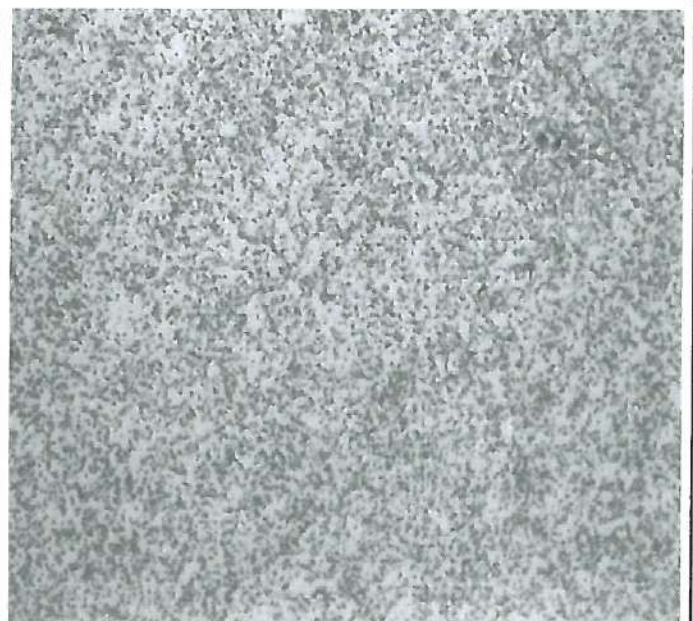
圖(5)易車削樣品金相縱切面
100X / Picral



圖(6)易車削樣品金相縱切面
500X / Picral



圖(7)易車削樣品金相橫切面
500X / Picral



圖(8)易車削樣品金相橫切面
500X / Picral

廠長

主管

承辦人



基本履歷

受託人： 俊益

物品鋼種： SNCM439

物品線徑： 9.95mm

測試項目： 機械性質 / 材質成份 / 球化率 / 金相檢驗

材質成份

	C	Si	Mn	Cr	Mo	Ni
	%	%	%	%	%	%
1	0.417	0.246	0.766	0.751	0.155	1.78
2	0.409	0.242	0.765	0.749	0.153	1.77

圖(3)易車削素材樣品材質成份

球化率：99%

球化率

SHEET1(Total Area/Count#1-IMAGE1)

No.	Item	1 No.
1		2716.00000
2		2697.00000

Unitum

圖(4)易車削素材樣品金相球化率

廠長

彭明輝

主管

黃文忠

承辦人

呂奇達



受理委託試驗報告

志聯工業股份有限公司(品管課)

2017.02.21

基本履歷	受託人：	俊益
	物品鋼種：	SNCM439
	物品線徑：	9.95mm
	測試項目：	機械性質 / 材質成份 / 球化率 / 金相檢驗

- 檢 驗 說 明
1. 圖(1)為易車削素材樣品之外觀。
 2. 圖(2)為易車削素材樣品之機械性質&硬度數據，數據皆為正常。
 3. 圖(3)為易車削素材樣品之材質成份，皆符合鋼種【SNCM439】化學成份規範。
 4. 圖(4)為易車削素材樣品之金相球化率，球化率達99%。
 5. 圖(5)~圖(8)為易車削素材樣品之金相橫切面&縱切面金相組織邊緣無脫碳現象，球化組織屬常態無異常。

廠長

主管

承辦人