



志聯工業股份有限公司(品管課)

2018.05.03

基本履歷

受託人：	俊益
物品鋼種：	SCM415S
物品線徑：	15.3mm
測試項目：	金相組織

結果說明

1. 圖(1)&圖(2)為開裂樣品外觀圖片。
2. 圖(3)為開裂樣品金相橫切面清淨度良好，無夾渣物及介在物。
3. 圖(4)為開裂樣品金相橫切面，組織正常並無異常情形。
4. 由圖(2)開裂樣品裂痕呈現不規則鋸齒狀及圖(3)開裂之金相橫切面觀察，開裂處之表層組呈現45°之裂痕，研判樣品開裂為加工應力過大所造成。

廠長



主管

黃文忠

承辦人





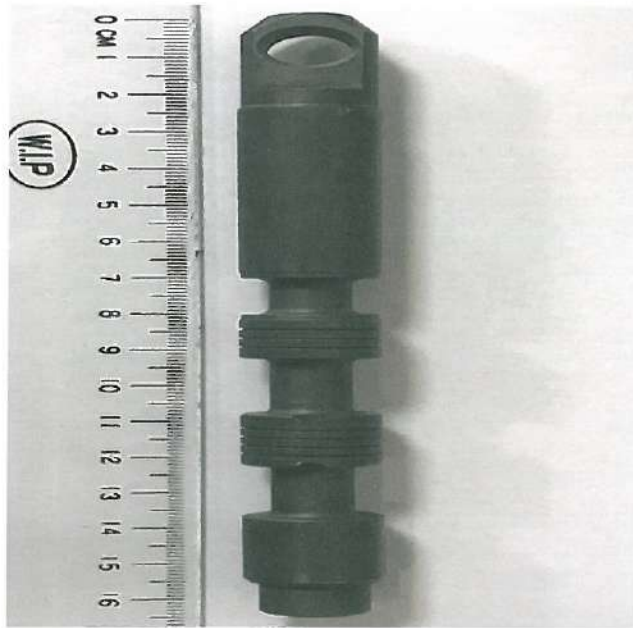
志聯工業股份有限公司(品管課)

2018.05.03

基本履歷

受託人：	俊益
物品鋼種：	SCM415S
物品線徑：	15.3mm
測試項目：	金相組織

外觀圖片

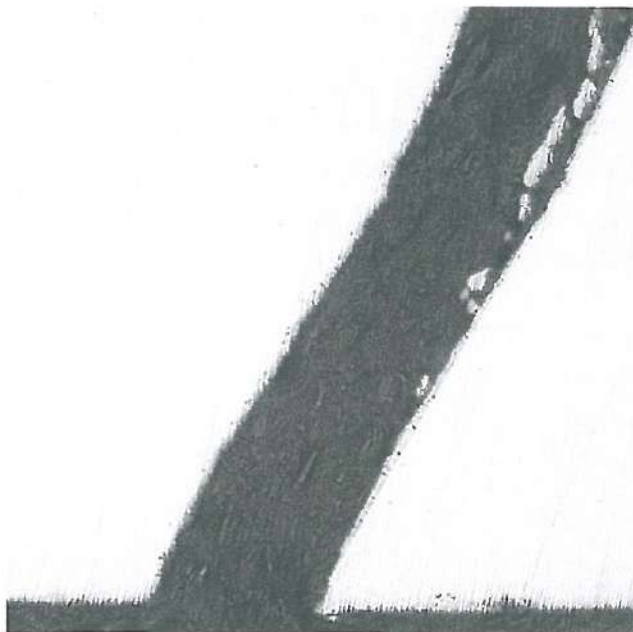


圖(1)開裂樣品外觀



圖(2)開裂樣品外觀 10X

金相檢驗



圖(3)開裂樣品金相橫切面  
100X



圖(4)開裂樣品金相橫切面  
500X Picral

廠長

主管

承辦人